

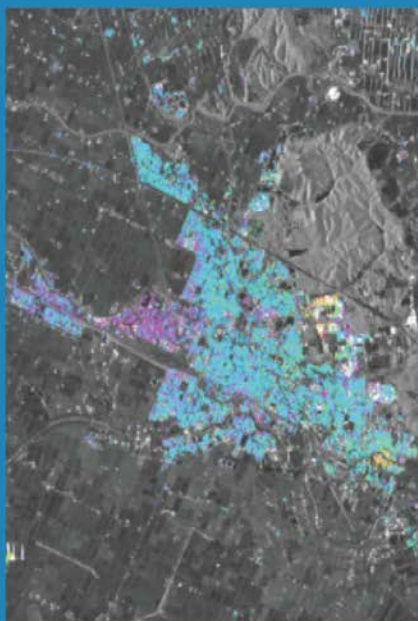
# 地表面変位計測サービス

(RISE:RESTEC Interferometry Service)

変位の有無、箇所を知りたい

スクリーニングプラン

ニーズに合わせて地表面変位を確認します

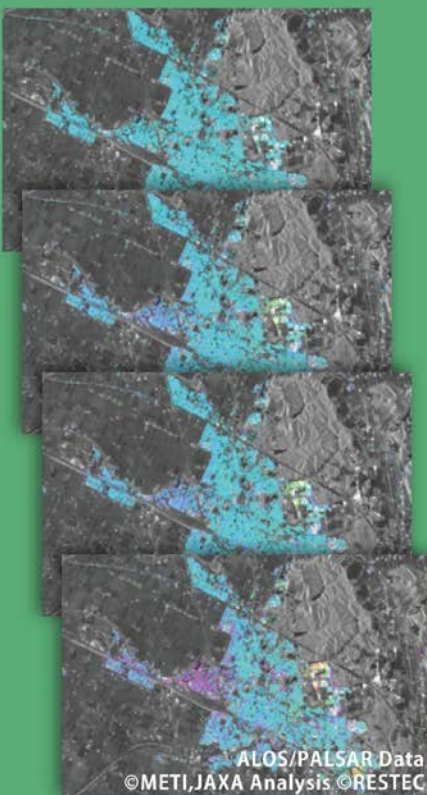


ALOS/PALSAR Data  
©METI, JAXA Analysis ©RESTEC

変位の進行・動態を計測したい

モニタリングプラン4

4 時期を計測します

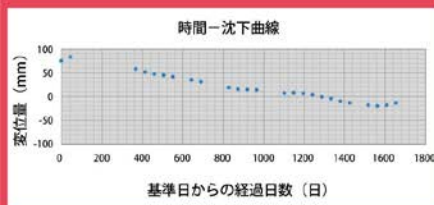
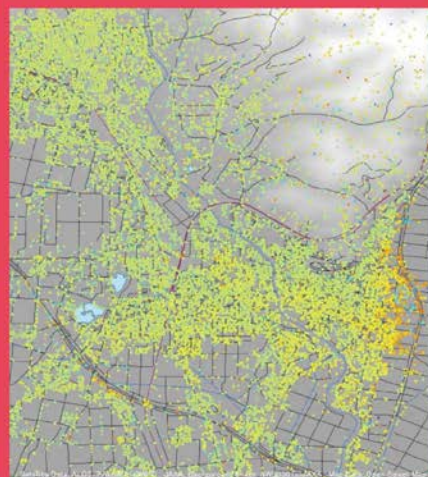


ALOS/PALSAR Data  
©METI, JAXA Analysis ©RESTEC

より詳細に、高精度に変位の進行・動態を計測したい

モニタリングプラン12

時系列且つ詳細に計測します



## こんな課題を解決

- ・広域で地表面の変位があるか否かを確認/特定したい
- ・長期間にわたって、地表面変位があるか把握したい
- ・過去から現在、また現在から将来に向けて地表面変位の有無を把握したい
- ・地表面変位が人為的な活動によるものか自然によるものかを把握したい

## サービスご提供までの流れ

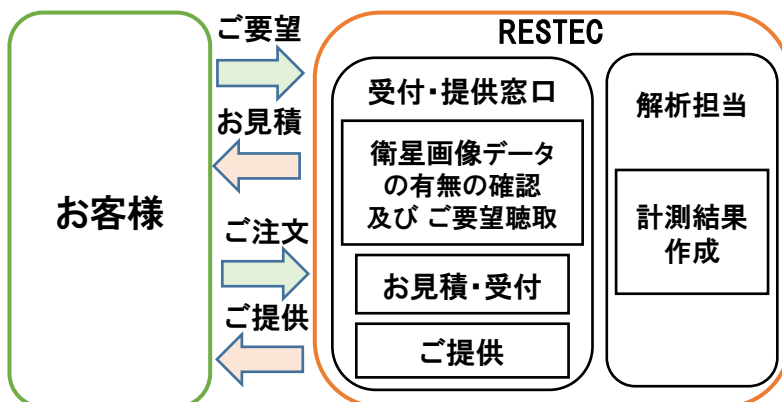


表.地表面変位計測サービス 仕様一覧表

項目/サービス名	スクリーニングプラン	モニタリングプラン4	モニタリングプラン12
適用方法	DinSAR	DinSARもしくはSBAS	PSInSARもしくはSBAS
処理可能衛星*	ALOS/ALOS-2/Sentinel-1/Cosmo-Skymed等		
入力衛星画像データの処理レベル	SLC	SLC	SLC
処理に必要な衛星画像データ数	2	5	13
参照DEM	GSI10m(国内)/SRTM-1(海外)		
参照ジオイド	EGM96(国内海外共)		
提供データ 【()内:データフォーマット】	変位解析結果図(GeoTIFF)×1 コヒーレンス図(GeoTIFF)×1 強度画像(GeoTIFF)×2(後方散乱係数) 変位状況図(Geospatial PDF)×1	変位解析結果図(GeoTIFF)×4 コヒーレンス図(GeoTIFF)×4 平均強度画像(GeoTIFF)×1(5枚の平均) 平均変位状況図(Geospatial PDF)×4	変位データ(ESRI Shape)×1 変位データ(CSV)×1 平均強度画像(GeoTIFF)×1(13枚の平均) 平均変位状況図(Geospatial PDF)×1
提供データ解像度	入力衛星画像データによる		
提供データの座標系	経緯度/UTM/平面直角		
提供データの位置精度	入力衛星画像データによる		
計測精度(目標値)**	±5~25mm		
オプション***	変位量ポイントデータ変換 変位量コンターデータ変換 高分解能衛星画像背景図	変位量ポイントデータ変換 変位量コンターデータ変換 高分解能衛星画像背景図	変位量コンターデータ変換 高分解能衛星画像背景図

DinSAR:Differential Interferometric SAR、SBAS:Small Baseline Subset method、PSInSAR:Permanent Scatterers InSAR、SLC:Single Look Complex

\*:処理可能衛星は、他にもございます。お問合せください。

\*\* :平成29年度実績値に基づく。GNSSや水準測量との比較によるもの。

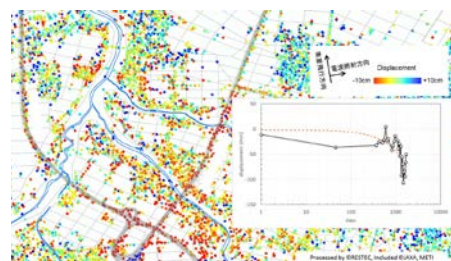
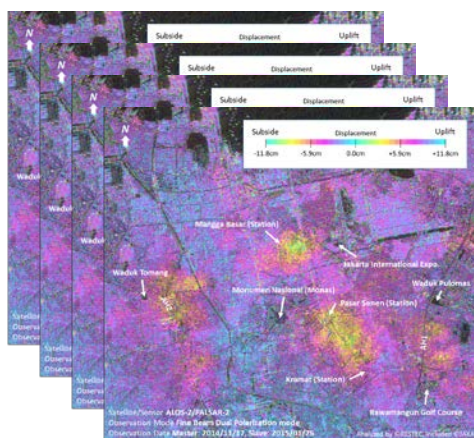
\*\*\*:詳細についてはお問合せください。

各サービスメニューでご提供するアウトプットは下記のとおりです。

①スクリーニングプラン

②モニタリングプラン4

③モニタリングプラン12



本サービスに関するお問合せ・ご相談受付

【メールによる受付】

[rise@restec.or.jp](mailto:rise@restec.or.jp)

一般財団法人リモート・センシング技術センターサポート窓口



一般財団法人 リモート・センシング技術センター

<http://www.restec.or.jp/>



当財団ホームページ